



WE CARE FOR YOU

AROSHA BODY
KATALOG PROFESJONALNY 2023

CHECK-UP		
01. RESET	02. RESTORE	03. ATTACK
BOOST		



***Kochać samego siebie
to początek romansu na całe życie***

Oscar Wild

METODA AROSHA to kompas na drodze,
która prowadzi do pewnych rezultatów.

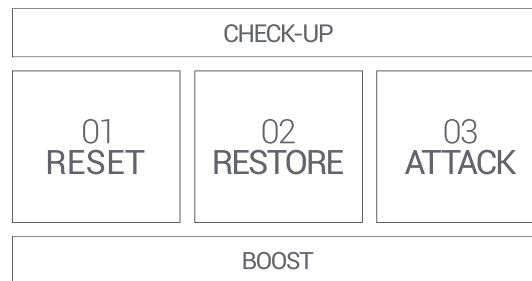
Troska o ciało każdej kobiety jest naszą misją.
Tysiące zadowolonych klientek potwierdzi,
że o modelowaniu sylwetki wiemy wszystko.

Naszym priorytetem jest, aby każda kobieta
czuła się dobrze i pewnie w swoim ciele.
Dlatego zaprojektowaliśmy szerokie portfolio
innovacyjnych oraz efektywnych zabiegów
i produktów, które powstały w wyniku badań
oraz równowagi między estetyką a nauką.

Podejmij walkę o piękne ciało z Arosha!

METODA AROSHA

Podstawą filozofii Arosha jest poszanowanie naturalnej równowagi pomiędzy ciałem, a umysłem. Metoda Arosha to profesjonalny, unikalny i wyróżniający się program łączący naukę i technologię.



Arosha opracowała strategię opartą na TRZECH KROKACH: RESET, RESTORE i ATTACK, wspieraną przez CHECK UP i BOOST, która zapewnia zorientowane na wynik, synergiczne działanie.

CHECK UP

W salonie AROSHA, klient jest prowadzony przez wszystkie etapy trwania programu, dzięki **SPERSONALIZOWANEJ ANALIZIE** i systematycznemu **MONITOROWANIU EFEKTÓW**.

Aby prawidłowo dobrać zabiegi wyszczuplające potrzebujemy informacji o stanie zdrowia pacjentki oraz oczekiwanych przez nią efektach. Po uzyskaniu wszystkich danych możemy dobrać odpowiedni program zabiegowy oraz odpowiednie produkty do pielęgnacji domowej.

Stanowi to gwarancję **SATYSFAKCJONUJĄCYCH** wyników.

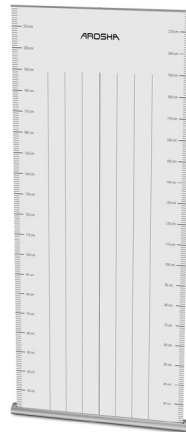


PRZED ZABIEGIEM

- Wypełnij kartę pacjenta
- Oceń rodzaj i stan problemu klienta
- Dokonaj pomiarów obszarów zabiegowych
- Wykonaj zdjęcia PRZED i PO



KARTA PACJENTA



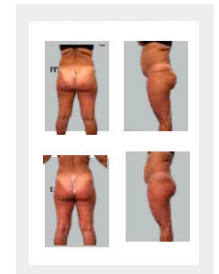
POMIARY

- Body Measure System
- Białe tło do robienia zdjęć



ANALIZA

- Cellulite Detector
- Adiposity Detector



ZDJĘCIA PRZED & PO

RESET

Pierwsza faza METODY AROSHA, która przygotowuje skórę do kolejnych zabiegów.

Skóra, po DETOKSYKACJI i DOGŁĘBNYM OCZYSZCZANIU jest gotowa do lepszego wchłaniania składników aktywnych, aby w pełni wykorzystać potencjał kolejnych zabiegów.



.100 DETOXY

dogłębne oczyszczanie i dotlenianie organizmu

Profesjonalna terapia oczyszczająca i dotleniająca organizm, zaprojektowana z myślą o skutecznej detoksykacji. Zabieg na całe ciało, który złuszcza naskórek, pobudza mikrokrążenie skórne oraz dotlenia tkanki. Rekomendowany jako pierwszy etap przygotowujący klienta do kolejnych zabiegów Arosha. Może być również stosowany jako jednorazowy zabieg detoksykujący i dotleniający.

Zestaw zawiera:

- Żel faza 1: 4 x .101 SOFT PEELING GEL | 30 ml
- Żel faza 2: 4 x .102 OXYGEN ACTIVE GEL | 50 ml
- Bandaże: 4 x .103 PURE DETOX | 300 ml

Na 4 zabiegi profesjonalne.



Zeskanuj kod i poznaj
techniki zabiegowe Arosha



.104 DETOXY PLUS CREAM
krem intensywnie detoksykujący

tuba airless z pompką / 500 ml

Bogaty krem do masażu o działaniu detoksykującym z innowacyjną formułą CELL DETOXY SYSTEM, który usuwa zanieczyszczenia z naskórka i optymalizuje prawidłowe funkcjonowanie skóry. Intensywnie odżywia skórę, pozostawiając ją miękką i aksamitną.

Składniki aktywne: Cell Detoxy System, kwas hialuronowy, trehaloza, masło shea

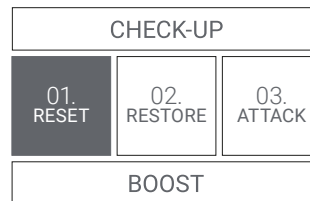


.105 SUGARGEL SCRUB PLUS
peeling cukrowy

stoik / 500 ml

Peeling cukrowy dla profesjonalistów, który doskonale uzupełnia innowacyjną kurację DETOXY. Produkt w formie żelu do ciała, który łączy w sobie moc złuszczącą brązowych kryształków cukru, połączoną z cennymi olejkami ze słodkich migdałów i ryżu.

Składniki aktywne: brązowy cukier, olej ze słodkich migdałów, olej ryżowy



.106 GLYCOLIC ACID
peeling glikolowy

butelka / 120 ml

Profesjonalny peeling glikolowy w sprayu o działaniu keratolitycznym i złuszczącym. Podstawowy element przygotowania skóry do kolejnych etapów zabiegu. Kwas glikolowy posiada najmniejsze cząsteczki wśród wszystkich kwasów AHA, może wnikać do głębokich warstw naskórka.

Składniki aktywne: kwas glikolowy

Druga faza METODY AROSHA, ma na celu PRZYWRÓCENIE BALANSU, RÓWNOWAGI i ODNOWY skóry ciała. Zdrowa skóra i zmniejszanie widocznych niedoskonałości to cel każdego z naszych klientów.



.200 NIO DRAIN+ **intensywny drenaż**

Innowacyjna terapia drenująca, która przywraca równowagę oraz odbudowuje barierę skóry. Zabieg pobudza mikrokrążenie i wspomaga układ limfatyczny w celu usuwania toksyn i nadmiaru płynów, odpowiedzialnych za zatrzymywanie wody, obrzęki i cellulitu tłuszczowy. Technologia NIOCONTROL™ przyspiesza przenikanie składników aktywnych w głąb skóry dla osiągnięcia maksymalnego efektu.

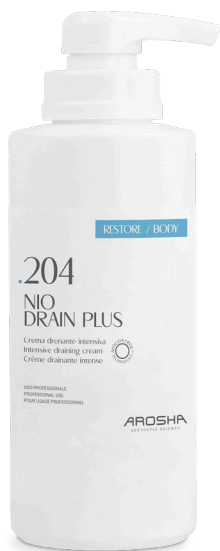
Zestaw zawiera:

- Żel: 4 x .201 NIO ACTIVE I 50 ml
- Ampułka: 4 x .202 NIO SYNERGY I 5 ml
- Bandaże: 4 x .203 NIO AQUADRAIN I 250 ml

Na 4 zabiegi profesjonalne.



Zeskanuj kod i poznaj
techniki zabiegowe Arosha



.204 NIO DRAIN PLUS krem-żel intensywnie drenujący

tuba airless z pompką / 500 ml

Krem do masażu o żelowej konsystencji zawierający specjalnie dobrane składniki aktywne o właściwościach drenujących, poprawiających krążenie krwi i wspomagających usuwanie nadmiaru płynów. Dzięki technologii NIOCONTROL™, zawarte w nim składniki aktywne stają się jeszcze lepiej i szybciej przyswajalne, co zapewnia osiągnięcie zadowolających rezultatów. Ponadto, dzięki swojemu odświeżającemu działaniu, zapewnia intensywną i natychmiastową ulgę przy uczuciu ciężkich nóg.

Składniki aktywne: NIOCONTROL™, ekstrakt z kasztanowca, escyna, wąkrota azjatycka, alantoina, masło shea

CHECK-UP

01.
RESET

02.
RESTORE

03.
ATTACK

BOOST

Trzecia faza METODY AROSHA obejmuje wszystkie zabiegi mające na celu przeciwdziałanie określonym niedoskonałościom skóry: REDUKCJĘ cellulitu, zlokalizowanej tkanki tłuszczowej, oraz WYMODELOWANIE sylwetki.



.320 LIPOFIT KIT wyszczuplanie brzucha

Program o działaniu lipolitycznym, intensywnie wyszczuplający, zaprojektowany z myślą o problematycznej partii ciała jaką jest brzuch. Dzięki koncentratom zawierającym specjalną syntezę molekularną, która działa w sposób szybki i ukierunkowany na adipocyty, aktywując ich metabolizm, pozwala skutecznie wymodelować oraz zredukować tkankę tłuszczową na brzuchu.

Zestaw zawiera:

- Żel faza 1: 4 x .322 ADIPOSIM (rozgrzewający) | 20 ml
- Żel faza 2: 4 x .321 ADIPOLESS (zimny) | 20 ml
- Bandaże: 4 x .323 LIPOSOLVE | 125 ml

Na 4 zabiegi profesjonalne.



Zeskanuj kod i poznaj
techniki zabiegowe Aroscha

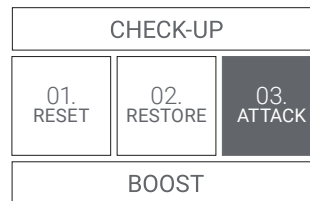


.325 LIPOLYTIC PLUS krem intensywnie wyszczuplający

butelka z pompką / 500 ml

Krem intensywnie wyszczuplający, działający z siłą dronów na okolice talii, brzucha, ud oraz pośladków z innowacyjnym systemem transportowania aktywnych składników COSMETIC DRONE™. Idealny do kształtowania i modelowania sylwetki, zapewnia ukierunkowane i skuteczne działanie na miejscową otyłość oraz zlokalizowaną tkankę tłuszczową.

Składniki aktywne: kofeina, L-karnityna, fosfodylocholina, escyna, wąkrota azjatycka, termoaaktywne VBE



Trzecia faza METODY AROSHA obejmuje wszystkie zabiegi mające na celu przeciwdziałanie określonym niedoskonałościom skóry: REDUKCJĘ cellulitu, zlokalizowanej tkanki tłuszczowej, oraz WYMODELOWANIE sylwetki.



.330 FIBROCEL+

cellulit włóknisty oraz sklerotyczny

Zabieg opracowany w celu przeciwdziałania niedoskonałościom skórnyom spowodowanym zaawansowanym stadium cellulitu. Wysokie stężenie kolagenazy zawarte w preparatach, selektywnie rozkłada amorficzny kolagen wokół komórek tłuszczowych, promując degradację włóknistych guzków i redukcję "skórki pomarańczowej". Zawiera kofeinę, L-karnitynę, fosfodylocholinę, które sprzyjają redukcji adipocytów i przeciwdziałają powstawaniu nowych komórek tłuszczowych.

Zestaw zawiera:

- Żel: 4 x .332 LIPOLYSE | 20 ml
- Ampułka: 4 x .331 COLLAGENACT | 5 ml/każda
- Bandaże: 2 x .333 COLLAGEN REDUCE+ 2 x .334 LIPO REDUCE | 250 ml/każdy

Na 4 zabiegi profesjonalne.



Zeskanuj kod i poznaj
techniki zabiegowe Arosha



.307 CELLULITE PLUS

krem do masażu antycellulitowo-drenujący

butelka z pompką / 500 ml

Krem silnie antycellulitowy, stymuluje cyrkulację krwi oraz wspomaga drenaż nagromadzonych płynów i zawartych w niej toksyn, redukuje skórę pomarańczową.

Poprawia kondycję skóry, intensywnie podnosząc jej napięcie, eliminuje nagromadzony tłuszcz oraz działa drenująco.

Nowa, ulepszona formuła do łączenia ze wszystkimi technikami masażu.

Składniki aktywne: SLIM COMPLEX, naturalne olejki eteryczne (imbir, kurkuma, cynamon), kafeina, L-karnityna, masło shea, olej ze słodkich migdałów

CHECK-UP

01.
RESET

02.
RESTORE

03.
ATTACK

BOOST

Trzecia faza METODY AROSHA obejmuje wszystkie zabiegi mające na celu przeciwdziałanie określonym niedoskonałościom skóry: REDUKCJĘ cellulitu, zlokalizowanej tkanki tłuszczowej, oraz WYMODELOWANIE sylwetki.

.310 FIRMING KIT modelowanie sylwetki

Zestaw specjalnie zaprojektowany, aby zliftingować i wymodelować sylwetkę, nadać jej sprężystość, zapewnia odpowiednie nawilżenie skóry. Zestaw szczególnie zalecany jako kuracja po odchudzaniu, okresie ciąży i karmienia piersią. Doskonale sprawdza się na problemy z rozstępami oraz jako kuracja antystarzeniowa.

Zestaw zawiera:

- Ampułki: 4 x .312 HIGH TENS + 4 x .313 TERM REPAIR | 5 ml/każda
- Bandaże: 4 x .314 FIRM UP + 4 x .315 LIFT PLUS | 250 ml/każdy

Na 8 zabiegów profesjonalnych.



Zeskanuj kod i poznaj
techniki zabiegowe Arosha

CHECK-UP

01.
RESET

02.
RESTORE

03.
ATTACK

BOOST



.318 FRIMING PLUS

krem do masażu liftingująco-ujędrniający

butelka z pompką / 500 ml

Krem silnie modelujący, który skutecznie poprawia elastyczność, jędrność, nawilżenie oraz strukturę skóry i jej ogólny wygląd. Kolagen i elastyna stymulują aktywność fibroblastów i syntezę kolagenu, wzmacniając tym samym komórki w głębokich warstwach skóry. Dołączenia ze wszystkimi technikami masażu.

Składniki aktywne: wąkrotka azjatycka, żeń-szeń, mimosa, kolagen, elastyna, DMAE

SZCZOTKA BY AROSHA ORIGINAL BESTSELLER

Brushing - suchy peeling - bardzo stara technika dająca niesamowite rezultaty i duże korzyści dla układu limfatycznego. Włosie szczotki wykonane jest z włókien roślinnych zwanych "Tampico", pozyskiwanych z „Agave Lechuguilla”, soczystej rośliny występującej na obszarach pustynnych w północnej części Meksyku. Systematyczne szczotkowanie pobudza mikrokrążenie skóry, wygładza, uelastycznia, powoduje redukcję cellulitu, złuszcza martwy naskórek, a skóra jest lepiej przygotowana na przyjęcie kolejnych produktów pielęgnacyjnych. Szczotkowanie pomaga również w problemie wrastających włosków, modeluje ciało, wysmukla je, oczyszcza organizm, widocznie odmładza skórę, wyrównuje koloryt. W trakcie brushingu pozbywamy się toksyn z komórek skóry, usuwamy szkodliwe produkty przemiany materii, zmniejszamy widoczność rozstępów na ciele, odblokowujemy przepływ energii w organizmie. Szczotkowanie na sucho w duecie ze stosowaniem olejków i kremów, wspiera walkę ze świeżymi rozstępami (pierwszy etap, kiedy są jeszcze czerwone). Masaż ciała szczotką niesamowicie odpręża, dodaje energii, doskonale rozluźniając mięśnie.



JAK SZCZOTKOWAĆ CIAŁO?

Szczotkujemy pośladki, uda, łydki, brzuch i ramiona!
Skóra przed szczotkowaniem powinna być sucha i czysta.
Najlepiej wykonać ten zabieg tuż przed prysznicem lub kąpielą.
Optymalny czas trwania zabiegu od 5 do 10 minut.

1. Szczotkując stosujemy się do zasady ruchu z dołu ku górze. Zaczynamy od stóp i kolejno przesuwamy się na łydki i uda. Brzuch masujemy delikatnymi ruchami kolistymi.
2. Masaż rąk rozpoczynamy od dłoni, następnie kierując się ku ramionom, aż do szyi.
3. Masujemy dokładnie pośladki oraz plecy zachowując zasadę poruszania się w kierunku serca.
4. Wykonujemy długie ruchy szczotką i nie przyciskamy jej za mocno do skóry.
5. Kluczem do poprawnego wykonania masażu szczotką jest ucisk, na początku delikatny, z każdym kolejnym dniem coraz mocniejszy.
6. Ważne jest również prawidłowe trzymanie szczotki, najlepiej pod kątem 45 stopni, nie prostopadle.

BOOST

Podejmij walkę o piękne ciało z szeroką gamą innowacyjnych produktów do PIELĘGNACJI DOMOWEJ, które zadowolą najbardziej wymagającego klienta i zadbają o wszystkie potrzeby skóry.

Zaprojektowane w doskonałej synergii z profesjonalnymi zabiegami na ciało od Arosha, aby zoptymalizować ich rezultaty.

Aby poznać naszą ofertę detaliczną, zeskanuj kod QR.



URZĄDZENIA



cellulite detector
profesjonalna metoda wykrywania i klasyfikacji cellulitu

Termograficzny system kontaktowy, chroniony międzynarodowym patentem, który pozwala na wykrycie i sklasyfikowanie termicznych oznak cellulitu. Dzięki niemu można trafnie zlokalizować obszary, które wymagają większej uwagi i intensywniejszej pielęgnacji oraz wskazać pacjentkom za pomocą obiektywnego systemu, potrzebę poddania się leczeniu.

Specyfikacja:

- 1 płytką zimną dla temperatur 27,3° - 31,1° C
- 1 płytką gorącą dla temperatur 30,3° - 35,1° C
- Płytki wielokrotnego użytku
- Wbudowany termometr
- Instrukcja obsługi



adiposity detector
profesjonalna metoda wykrywania i klasyfikacji zlokalizowanej tkanki tłuszczowej

Termograficzny system kontaktowy, chroniony międzynarodowym patentem, który pozwala na wykrycie i sklasyfikowanie termicznych oznak zlokalizowanej tkanki tłuszczowej. Dzięki niemu można trafnie zlokalizować obszary, które wymagają większej uwagi i intensywniejszej pielęgnacji oraz wskazać pacjentkom za pomocą obiektywnego systemu, potrzebę poddania się leczeniu.

Specyfikacja:

- 1 płytką zimną dla temperatur 27,3° - 31,1° C
- 1 płytką gorącą dla temperatur 30,3° - 35,1° C
- Płytki wielokrotnego użytku
- Wbudowany termometr
- Instrukcja obsługi

URZĄDZENIA



Arosha LX9
pressoterapia

Skuteczny system pressoterapii, poprawia krążenie krwi w organizmie i zmniejsza zastoje limfatyczne. Zapewnia doskonałe wyniki, pozwala wykonywać zabiegi na nogach, rękach i biodrach. Protokoły zabiegowe na: cellulit włóknisty i wodny, wyszczuplenie, drenaż limfatyczny, detoks, poprawa krążenia, masaż, zabieg antystresowy, zimne dłonie i stopy, gimnastyka.

Specyfikacja:

- 4 programy zabiegowe
- 2 mankiety 4-komorowe na nogi, 4-komorowy pas na brzuch
- Ciśnienie od 10 do 180 mmHg
- Czas zabiegu od 5 do 90 minut
- Napełnienie/uszczelnienie pasów od 0 do 6 s
- Wymiary: 26 cm x 16 cm x 120 cm / Waga: 2 kg



Arosha Waveshape 3.0
ultradźwięki & elektrostymulacja

Unikalna, opatentowana kombinacja technologii ultradźwięków i elektrostymulacji do walki z cellulitem wielopostaciowym, retencją wody, zwiotczeniem skóry czy zastojami limfy i złoгами metabolicznymi.

Protokoły zabiegowe:

- lifting i ujędrnianie ciała
- modelowanie sylwetki
- lipoliza i redukcja tkanki tłuszczowej
- drenaż
- detoksykacja
- redukcja cellulitu
- stymulacja mięśni (bierna gimnastyka)
- poprawa mikrocyrkulacji
- przyspieszenie metabolizmu i dotlenienie

AROSHA

AESTHETIC SCIENCE



[arosha_pl_](#)



[Aroszha.pl](#)