

**AROSHA**  
AESTHETIC SCIENCE



# **EASY SLIM PROGRAMME**

Wyszczuplanie przez owijanie!

Jako europejski leader w segmencie produktów do modelowania sylwetki mamy dla Państwa wiele skutecznych rozwiązań, których spektakularne efekty są widoczne w bardzo krótkim czasie!

Zwracamy szczególną uwagę na dobór wyselekcjonowanych aktywnych składników, aby zagwarantować nie tylko wyniki pozabiegowe, ale również zapewnić bezpieczeństwo naszych klientów.

Spersonalizowane protokoły Arosha potwierdzone są długoletnim doświadczeniem.

Bandaże nasączone aktywnymi składnikami to nasze serce! Nasza dusza!

Nasze doświadczenie! Zachowanie właściwej równowagi między estetyką i nauką to nasza misja.

Wystarczy zaledwie 4 tygodnie aby wymodelować Twoje ciało!

Zmień kształt swojego ciała z marką Arosha!

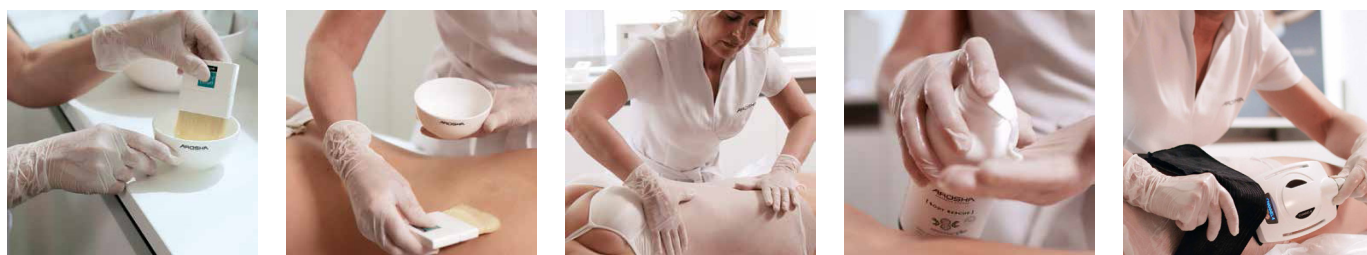
**Zgub 5 zbędnych centymetrów już po pierwszym zabiegu i zakochaj się w AROSHA!**

### **AROSHA - Twoja recepta na piękno!**

na jakie problemy	utrata napięcia, nadwaga, rozstępy, cellulit, "skórka pomarańczowa", retencja wody, odwodnienie	szybki zabieg	całkowity czas zabiegu nie przekracza 1 godziny, po nałożeniu bandaży i pozostawieniu produktu na 30 minut Pacjent może być poddany innym zabiegom
strefy zabiegowe	piersi, nogi, brzuch, pośladki, ręce, dekolci	prosta aplikacja	szybki i prosty zabieg, nie wymagający skomplikowanego szkolenia
nowoczesny i skuteczny	zabieg bogaty w składniki aktywne, które działają synergicznie zapewniając widoczne rezultaty już po pierwszej sesji	kompleksowy program	szerokie spektrum zastosowań i możliwości zabiegowych
jednorazowy & higieniczny	produkt pakowany pojedynczo (jednorazowy), materiał bandaży nasączone składnikami aktywnymi, produkt poddany rygorystycznej kontroli jakości	połączenie z urządzeniami	w połączeniu z urządzeniami pozwalają na jeszcze większą intensyfikację efektów zabiegowych
czysty zabieg	czysty zabieg, nie wymaga użycia kabiny prysznicowej	optymalne zabiegi	doskonały sposób na zwiększenie obrotów gabinetów kosmetycznych

## lipofit

częstotliwość: 2 razy w tygodniu  
min. ilość zabiegów: 6/8 w serii



## adipocel oedemacel firming

częstotliwość: 2 razy w tygodniu  
min. ilość zabiegów: 6/8 w serii



## push up

częstotliwość: 2 razy w tygodniu  
min. ilość zabiegów: 4 w serii





## .100 detoxy kit **NEW**

dogłębne oczyszczanie i dotlenianie organizmu

Zestaw o działaniu oczyszczającym i dotleniającym organizm, zaprojektowany z myślą o skutecznej detoksyfikacji. Innowacyjny zabieg na całe ciało, który złuszcza naskórek, pobudza mikrokrążenie skórne oraz dotlenia tkanki, **rekomendowany jako pierwszy etap przygotowujący klienta do kolejnych zabiegów Arossha**. Może być również stosowany jako jednorazowy zabieg detoksykujący i dotleniający.

Zestaw zawiera:

- Żel faza 1: 4 x .101 Soft Peeling Gel | 30 ml
- Żel faza 2: 4 x .102 Oxygen Aktive Gel | 50 ml
- Bandaże: 4 x .103 Pure Detox | 300 ml



## lipofit kit

wyszczuplanie brzucha

Zestaw o działaniu lipolitycznym, intensywnie wyszczuplający, zaprojektowany z myślą o problematycznej partii ciała jaką jest brzuch. Dzięki koncentratom zawierającym specjalną syntezę molekularną, która działa w sposób szybki i ukierunkowany na adipocyty, aktywując ich metabolizm pozwala skutecznie wymodelować oraz zredukować tkankę tłuszczową na brzuchu.

Zestaw zawiera:

- Spray: 1 glycolic acid | 50 ml
- Żel faza 1: 4 adipoSlim (rozgrzewający) | 20 ml
- Żel faza 2: 4 adipoLess (zimny) | 20 ml
- Bandaże: 4 lipoSolve | 125 ml



## oedemacel kit

cellulit wodny i obrzęki

Zestaw stworzony do walki z problemem cellulitu obrzękowego. Wyjątkowa kombinacja aktywnych składników, działając synergicznie, zwalcza pierwotne przyczyny powstawania cellulitu, tj. rozszerzenie naczyń krwionośnych oraz międzykomórkowe gromadzenie płynów.

Zestaw zawiera:

- Spray: 1 glycolic acid | 50 ml
- Ampułki: 4 lympho drain + 4 redu cel | 5 ml/każda
- Bandaże: 4 aqua drain + 4 slim cel | 250 ml/każdy



## adipocel kit

cellulit włóknisty

Zestaw stworzony do walki z cellulitem włóknistym w zaawansowanym stadium. ADIPOCEL KIT to połączenie różnych składników mających na celu walkę ze wzrostem adipocytów oraz deformacją włókien kolagenowych – czynników odpowiedzialnych za pojawianie się cellulitowych grudek na skórze.

Zestaw zawiera:

- Spray: 1 glycolic acid | 50 ml
- Ampułki: 6 localized cel + 2 redu cel | 5 ml/każda
- Bandaże: 6 lipo cel + 2 slim cel | 250 ml/każdy



## firming kit

modelowanie sylwetki

Zestaw specjalnie zaprojektowany, aby zliftingować i modelować sylwetkę, nadać jej sprężystość, zapewnia odpowiednie nawilżenie skóry. Zestaw szczególnie zalecany jako kuracja po odchudzaniu, okresie ciąży i karmienia piersią. Doskonale sprawdza się na problemy z rozstępami oraz jako kuracja antystarzeniowa.

Zestaw zawiera:

- Spray: 1 glycolic acid | 50 ml
- Ampułki: 4 high tens + 4 term repair | 5 ml/każda
- Bandaże: 4 firm up + 4 lift plus | 250 ml/każdy



## SZCZOTKA by Arosha Oryginal **BESTSELLER**

do suchego peelingu

**brushing - suchy peeling** - bardzo stara technika dająca niesamowite rezultaty i duże korzyści dla układu limfaticznego w zaledwie kilka minut dziennie. Włosie szczotki wykonane jest z włókien roślinnych zwanych "Tampico", pozyskiwanych z „Agave Lechuguilla”, soczystej rośliny występującej na obszarach pustynnych w północnej części Meksyku. Systematyczne szczotkowanie pobudza mikrokrążenie skóry, wygładza, uelastycznia, powoduje redukcję cellulitu, złuszcza martwy naskórek, a skóra jest lepiej przygotowana na przyjęcie kolejnych produktów pielęgnacyjnych.

Szczotkowanie pomaga również w problemie wrastających włosków, modeluje ciało, wysmukla je, oczyszcza organizm, widocznie odmładza skórę, wyrównuje koloryt. W trakcie brushingu pozbywamy się toksyn z komórek skóry, usuwamy szkodliwe produkty przemiany materii, zmniejszamy widoczność rozstępów na ciele, odblokowujemy przepływ energii w organizmie. Szczotkowanie na sucho w duecie ze stosowaniem olejków i kremów, wspiera walkę ze świeżymi rozstępami (pierwszy etap, kiedy są jeszcze czerwone). Masaż ciała szczotką niesamowicie odpręża, dodaje energii, doskonale rozluźniając mięśnie.

### JAK PRZYGOTOWAĆ SKÓRĘ DO ZABIEGU?

Skóra przed szczotkowaniem powinna być sucha i czysta – nie należy smarować jej ani balsamem, ani olejkami. Najlepiej wykonać ten zabieg tuż przed prysznicem lub kąpielą, ponieważ wówczas złuszczonej podczas masażu naskórek zostaje usunięty (spłukany) z ciała. Po takim masażu skóra jest bardziej chłonna, a jej krążenie podskórne pobudzone, więc lepiej i szybciej absorbuje wszelkie drogocenne substancje z balsamów.

### JAK DŁUGO POWINIEN TRWAĆ MASAŻ SZCZOTKĄ?

Przyjmuje się, że szczotkowanie ciała na sucho nie powinno trwać długo, by skóra nie przyzwyczaiła się zbyt szybko do masażu. Optymalny czas trwania zabiegu to od 5 do 10 minut. Jeśli jesteś początkująca – najlepiej zacząć od 5 minut (czyli na każdy fragment masowanego ciała poświęcić około minuty). Masaż możecie wykonać rano (pobudzi na początek dnia) lub wieczorem, kiedy zrelaksuje Was przed pójściem spać.

### JAK SZCZOTKOWAĆ CIAŁO?

Szczotkujemy pośladki, uda, łydki, brzuch i ramiona!

1. Szczotkując stosujemy się do zasady ruchu z dołu ku górze. Zaczynamy od stóp i kolejno przesuwamy się na łydki i uda.
2. Brzuch masujemy delikatnymi ruchami kolistymi.
3. Masaż rąk rozpoczynamy od dłoni, następnie kierując się ku ramionom aż do szyi.
4. Masujemy dokładnie pośladki oraz plecy zachowując zasadę poruszania się w kierunku serca.
5. Wykonujemy długie ruchy szczotką i nie przyciskamy jej za mocno do skóry.
6. Kluczem do poprawnego wykonania masażu szczotką jest ucisk, na początku delikatny, z każdym kolejnym dniem coraz mocniejszy.
7. Ważne jest również prawidłowe trzymanie szczotki, najlepiej pod kątem 45 stopni, nie prostopadle.



## aqua drain

zabieg drenujący / z solą z Morza Martwego

Pomaga usunąć zastoje płynów i toksyn z organizmu, walczy z objawami cellulitu. Wspomaga drenaż limfatyczny oraz krążenie krwi. Daje efekt utraty do - 3 cm, nawet po pierwszym zabiegu.

- Składniki aktywne: Sól z Morza Martwego; N.M.F. (naturalny składnik nawilżający)
- Specyfikacja: 2 bandaże - 250 ml (każdy - 10 cm x 10 m długości), karton - 4 zabiegi



## slim cel

zabieg wyszczuplający

Efekt wyszczuplający, stymuluje proces rozkładu trójglicerydów, likwiduje obrzęki, stymuluje przemianę materii oraz poprawia mikrokrążenie krwi.

- Składniki aktywne: Kofeina; Escyna; Ekstrakt z guarany
- Specyfikacja: 2 bandaże - 250 ml (każdy - 10 cm x 10 m długości), karton - 4 zabiegi



## cel term

zabieg na cellulit / rozgrzewający

Efekt wyszczuplający, stymuluje proces rozkładu trójglicerydów, działa drenująco, pomaga wyrzeźbić sylwetkę.

- Składniki aktywne: Kofeina; Wąkrotka azjatycka; Wyciąg z Algi Brunatnej
- Specyfikacja: 2 bandaże - 250 ml (każdy - 10 cm x 10 m długości), karton - 4 zabiegi



## lipho cel

zabieg wyszczuplający i na cellulit

Połączenie kofeiny i L-karnityny zmniejsza objętość trójglicerydów i adipocytów. Lipo Cel skuteczne narzędzie do walki z cellulitem włóknistym oraz przypadku zlokalizowanej tkanki tłuszczowej.

- Składniki aktywne: Kofeina; L - Karnityna; Fosfatydylocholina; Bromelina; Bioflawonoidy
- Specyfikacja: 2 bandaże - 250 ml (każdy - 10 cm x 10 m długości), karton - 4 zabiegi



## firm up

zabieg ujędrniający / świeży

Bardzo bogaty w składniki aktywne. Pomaga złagodzić objawy spowodowane przez retencję wody i cellulitu. Działa przeciwutleniająco i nawilżająco. Mocno ujędrnia i modeluje sylwetkę.

- Składniki aktywne: Kolagen; Elastyna; Kigelia afrykańska
- Specyfikacja: 2 bandaże – 250 ml (każdy - 10 cm x 10 m długości), karton - 4 zabiegi



## lift plus

zabieg odbudowujący

Dzięki specjalnym właściwościom glonów, stymuluje aktywność fibroblastów, regenerując skórę, nadając jej elastyczność i napięcie. Wspomaga kuracje antystarzeniowe.

- Składniki aktywne: Mikroalgi; Spirulina; Karnożyna
- Specyfikacja: 2 bandaże – 250 ml (każdy - 10 cm x 10 m długości), karton - 4 zabiegi



## crio tonic

zabieg nawilżająco-napinający / zimny

Wspomaga elastyczność i nawilżenie, stymuluje odnowę naskórka, przywraca skórze równowagę fizjologiczną, reguluje też gospodarkę wodno-tłuszczową. Bardzo mocno ujędrnia i modeluje sylwetkę.

- Składniki aktywne: Kwas Hialuronowy; Żeń-Szeń; N.M.F.(naturalny czynnik nawilżający)
- Specyfikacja: 2 bandaże – 250 ml (każdy - 10 cm x 10 m długości), karton - 4 zabiegi



## push up

zabieg powiększający biust

Widocznie poprawiający wygląd biustu, modelujący jego kształt, a także powiększający nawet o jeden rozmiar! Zabieg skutecznie zwalcza objawy opadania, utraty jędrności i elastyczności biustu.

- Składniki aktywne: Sarsapogenina; Kigelia afrykańska (ekstrakt); Kwas hialuronowy
- Specyfikacja: 1 bandaż – 250 ml (12 cm x 14 m długości), karton - 4 zabiegi



## Lipolytic Body Patch

Terapia łączona z efektem lipolitycznym!

**Lipolytic Body Patch** to innowacyjne, hydrożelowe plastry o najwyższej skuteczności zaprojektowane do walki z tkanką tłuszczową zlokalizowaną na brzuchu, talii i biodrach.

W ich składzie znajdziemy składniki aktywne o udowodnionym działaniu lipolitycznym, drenażującym oraz tonizującym: kofeinę, miłorząb japoński, zieloną herbatę, bluszcz, gorzką pomarańczę połączone z innowacyjną technologią TDS™. Opatentowana przez Arosha formuła wykorzystująca innowacyjną technologię Transdermal Delivery System, gwarantuje stopniowe i ciągłe uwalnianie się aktywnych składników aż do 8h po aplikacji.

Rekomendujemy przyklejać plastry na noc 2 razy w tygodniu. A codziennie rano aplikować krem Arosha Body Rescue Lipolytic.

Opakowanie: 4 szt. po 12 ml

- **KREM LIPOLYTIC**

Krem z technologią DRONE™ jest idealny do redukcji zlokalizowanej tkanki tłuszczowej i modelowania talii, brzucha i bioder. Innowacyjny system dostarczania substancji aktywnych, COSMETIC DRONE™, to WYSPECJALIZOWANA i SELEKTYWNA metoda, która zapewnia ukierunkowane i skuteczne działanie w walce z niedoskonałościami i miejscowymi złoгами tłuszczu. Skuteczność kremu gwarantuje synergia wyszczuplających składników aktywnych ze składnikiem termoaktywnym (VBE), który przyczynia się do przyspieszenia przemiany materii i poprawy mikrokrążenia. Testy kliniczne i instrumentalne wykazały zmniejszenie obwodu i objętości brzucha. Testowany dermatologicznie.

Spóbj i przekonaj się sama!





## BODY SLIM & PRESSOPANTS by Arosha

Natychmiastowy efekt modelujący!

Unikalna kompozycja włókien Dermofibra® sprawia, że zarówno body jak i legginsy Arosha nie wymagają dodatkowego użycia substancji czynnych do ich aktywnego działania, jednakże aby uzyskać najlepszy i najszybszy efekt można wmasować przed ich nałożeniem dedykowany do danego problemu kosmetyk Arosha Body Rescue: żel Drain lub krem Lipolytic.

Dermofibra® - innowacyjne włókno powiązane przez nanotechnologię z organicznymi kryształami, które mają korzystny wpływ na ciało. Pobudzone przez ciepło, organiczne kryształy w Dermofibra® odbijają wysokie poziomy światła w paśmie bio-podczerwonym, które głęboko penetrują warstwy skóry i tkanki podskórne oraz oddziałują z wodą i związkami organicznymi obecnymi w tych tkankach. Ciepło wytwarzane przez biopodczerwień ułatwia rozluźnienie zmęczonych mięśni i poprawia mikrokrążenie. Bio-podczerwień stymuluje metabolizm, dzięki działaniu drenażującemu poprawia wygląd skóry, redukuje cellulit i zmienia sylwetkę.

**BODY SLIM** wykonane z Dermofibry® z bio-podczerwienią dają efekt wyszczuplający i modelujący. Pomaga zredukować obwód brzucha, wysmuklić talię dzięki stymulacji mikrokrążenia jednocześnie dając natychmiastowy efekt zmiany kształtu ciała.

EFEKTY:

- wyszczupla i modeluje
- daje wrażenie mikro-masażu
- poprawia mikrokrążenie
- zmienia kształt sylwetki

**PRESSOPANTS** wykonane z Dermofibry®, mają działanie antycellulitowe, wyszczuplające, drenażowe oraz modelujące pośladki i ich funkcje uruchamiane są za pomocą ciepłoty ciała. Ciepło wytwarzane przez bio-podczerwień ułatwia rozluźnienie zmęczonych mięśni i poprawia mikrokrążenie. Bio-podczerwień stymuluje także mikrokrążenie i metabolizm, dzięki działaniu drenażującemu poprawia wygląd cellulitu i zmienia sylwetkę.

EFEKTY:

- pomagają wyeliminować cellulit
- poprawiają napięcie skóry
- powodują efekt push-up pośladków
- redukują obwody tali, ud i bioder
- poprawiają mikrokrążenie
- natychmiastowo zapobiegają retencji wody w organizmie

**BODY SLIM & PRESSOPANTS:**

- łatwe w noszeniu
- wygodne przez cały dzień
- specjalny splot tkaniny daje wrażenie mikro-masażu w ciągu dnia
- nie tracą swoich właściwości nawet po wielokrotnym praniu
- umieszczone wstawki z 99.9% czystego srebra – włókien Resistex Silver działają antybakteryjnie
- zakładaj ostrożnie ponieważ struktura materiału jest delikatna
- uważaj na długie paznokcie, zegarki lub biżuterię ponieważ mogą one uszkodzić materiał
- zachowaj ostrożność na szorstkich powierzchniach, ponieważ może to uszkodzić materiał
- pierz ręcznie w temperaturze do 30 stopni, nie używaj agresywnego detergentu ani płynu do płukania tkanin

Wykonane z : Polyester 57% / Polyamide 32 % / Elastane 11%

Body Slim i Pressopants dostępne w rozmiarach: S-(34-36) M-(38-40) L-(42-44) XL/XXL-(46-48)

**Musisz je mieć!**



## cell repair

suchy olejek o działaniu liftingująco-antycellulitowym / 100 ml

Modelujący olejek do ciała wzbogacony o olejki leszczynowy i arganowy, o właściwościach regeneracyjnych i antyoksydacyjnych, silnie wzmacnia i poprawia integralność skóry, a także spowalnia procesy jej starzenia. Doskonale modeluje sylwetkę i redukuje cellulit. Preparat do stosowania na całe ciało, ze szczególnym wskazaniem do stosowania na uda, pośladki, biodra, brzuch oraz ramiona. Nie zawiera parabenów, olei mineralnych, barwników.

Olejek należy nałożyć na ciało i wmasować do całkowitego wchłonięcia. Stosować raz dziennie.

- Czerwona Alga (*Palmaria palmata*) – Dzięki bogactwu w antyoksydanty i składniki jonizujące zapewnia skórze witalność i zdrowy wygląd. Stymuluje równowagę nawilżenia oraz rozszerzenia naczyń krwionośnych, wspomagając terapie antycellulitowe
- Leszczyna (*Corylus avellana*) – Bogata w nienasycone kwasy tłuszczowe (około 90%), tłuszcze, fosfolipidy oraz witaminy A i E, działa nawilżająco i ujędrniająco. Ze względu na właściwości antyoksydacyjne i przeciwrodnikowe, chroni skórę przed procesami utleniania
- Olej Arganowy (*Argania spinosa*) – Posiada wyjątkowe właściwości regenerujące i antyoksydacyjne, skutecznie podnosi poziom nawilżenia skóry i regeneruje. Zapewnia ochronę przed procesami starzenia komórek



## body lift

suchy olejek o działaniu nawilżająco-ujędrniająco / 100 ml

Olejek wzbogacony o olejki Chia i Monoi Tahiti o właściwościach ujędrniających i napinających, natychmiastowo poprawia wygląd skóry oraz przeciwdziała procesom starzenia się skóry właściwej. Ze względu na konsystencję, olejek jest szybko i głęboko wchłaniany przez skórę, pozostawiając ją miękką i wygładzoną. Rekomendowany dla osób pragnących odzyskać idealną sylwetkę po utracie wagi, po porodzie lub operacji plastycznej. Nie zawiera parabenów, olei mineralnych, barwników.

Olejek należy nałożyć na ciało i wmasować do całkowitego wchłonięcia. Stosować raz dziennie.

- Dzika Róża (*rosa moschata*) – Zapewnia utrzymanie sprężystości skóry oraz odpowiedniego poziomu nawilżenia (na powierzchni oraz głębszych warstwach). Rewitalizując fibroblasty, pobudza komórki odpowiedzialne za produkcję kolagenu, elastyny i kwasu hialuronowego
- Chia (*salvia hispanica*) – Działa przeciwzmarszczko i ujędrniająco, bogaty w kwasy tłuszczowe Omega 3, regeneruje, nawilża i wygładza skórę
- Monoi de Tahiti (*cocos nucifera, gardenia tahitensis*) – Stopniowo nawilża, długotrwale ujędrnia, wygładza, wywołuje efekt odmłodzenia skóry



## .104 detoxy PLUS CREAM NEW

krem intensywnie detoksykujący / tuba airless z pompką 500 ml

Bogaty krem do masażu o działaniu detoksykującym z innowacyjną formułą CELL DETOXY SYSTEM, który usuwa zanieczyszczenia z naskórka i optymalizuje prawidłowe funkcjonowanie skóry. Intensywnie odżywia skórę, pozostawiając ją miękką i aksamitną.

- Składniki aktywne: Cell Detoxy System, kwas hialuronowy, trehaloza, masło shea



### drain PLUS

krem-żel intensywnie drenażujący / butelka z pompką 500 ml

Lekki, nietłusty krem, o żelowej formule ze specjalnymi składnikami aktywnymi o właściwościach drenażujących i wzmacniających naczynia krwionośne, które pomagają poprawić mikrokrążenie oraz drenaż nadmiaru płynów. Odpowiedni dla cellulitu wodnego, zatrzymywania wody i obrzęku nóg.

- Składniki aktywne: witamina E, palmitynian retinylu, oczar wirginijski, ruszczyk, kasztanowiec, winorośl właściwa, bursztyn, imbir, kurkuma, miłorząb japoński



### cellulite PLUS

krem do masażu antycellulitowo-drenażujący / butelka z pompką 500 ml

Krem silnie antycellulitowy, stymuluje cyrkulację krwi oraz wspomaga drenaż nagromadzonych płynów i zawartych w niej toksyn, redukuje skórę pomarańczową. Poprawia kondycję skóry, intensywnie podnosząc jej napięcie, eliminuje nagromadzony tłuszcz, działa drenażowo. Nowa, ulepszona formuła do łączenia ze wszystkimi technikami masażu.

- Składniki aktywne: Alga brunatna (Focus Vesiculosus), kofeina, L-carnityna, wyciąg z kasztanowca



### firming PLUS

krem do masażu liftingująco-ujędrniająco / butelka z pompką 500 ml

Krem silnie modelujący, który jest skutecznym rozwiązaniem aby poprawić elastyczność, jędrność, nawilżenie, strukturę skóry oraz jej ogólny wygląd. Kolagen i elastyna stymulują aktywność fibroblastów i syntezę kolagenu, wzmacniając tym samym komórki w głębokich warstwach skóry. Do łączenia ze wszystkimi technikami masażu.

- Składniki aktywne: centella asiatica, żeń-szeń, mimosa, collagen, elastyna, DMAE



### lipolytic PLUS

krem intensywnie wyszczuplający / butelka z pompką 500 ml

Krem intensywnie wyszczuplający działający z siłą dronów na okolice talii, brzucha, ud oraz pośladków z innowacyjnym systemem transportowania aktywnych składników COSMETIC DRONE™. Idealny do kształtowania i modelowania, zapewnia ukierunkowane i skuteczne działanie na miejscową otyłość oraz zlokalizowaną tkankę tłuszczową.

- Składniki aktywne: kofeina, L-carnityna, fosfodolicholina, escyna, centella asiatica, termoaktywne VBE



## .517 SUGARGEL SCRUB NEW

peeling cukrowy / 200 ml

Innowacyjny peeling do twarzy i ciała, który w pierwszej fazie aplikacji poprzez lekki masaż zamienia się w olejek, a następnie dzięki połączeniu z wodą w mleczko. Zaskakująca konsystencja peelingu łączy złuszczone właściwości cukru z odżywczą mocą olejów z awokado i słodkich migdałów oraz świeżością nawilżającego mleczka. Produkt, który jednocześnie oczyszcza, złuszcza i dotlenia. Zaleca się stosowanie peelingu 1-2 razy w tygodniu (ciało), raz na 10 -15 dni (twarz).

- Składniki aktywne: cukier, olej awokado, olej ze słodkich migdałów



## peeling

emulsja enzymatyczna / 120 ml

Produkt, który dzięki zawartości skoncentrowanych enzymów, delikatnie złuszcza martwe komórki naskórka, pozostawiając skórę świeżą i rozświetloną.

- Ekstrakty owocowe (papaja, mango, kiwi, cytryna) - Papaja jest niezwykle bogata w enzymy o działaniu złuszczącym, mango i kiwi są doskonałym, naturalnym przeciwutleniaczem, bogate w witaminy i kwasy omega-3. Truskawka delikatnie złuszcza, pomaga usunąć martwe komórki naskórka. Cytryna sprawia, że znikają przebarwienia oraz nierówności, a skóra staje się gładka. Koktajl z owoców odżywia i poprawia wygląd skóry



## breast/décolleté

żel napinający na biust i dekolt / 100 ml

Przeznaczony do walki ze zwiotczeniem oraz utratą jędrności biustu i dekoltu. Zawiera ekstrakty roślinne, które naturalnie ujędrniają, tonują oraz podnoszą skórę w obszarze trójkąta, który rozciąga się od piersi aż do podbródka.

- Kigelia africana 20% - Kompozycja peptydów zawarta w wyciągu z tej rośliny wytwarza niewidzialną i elastyczną siatkę w tkance skórnej, nadając skórze zwartości. Pomaga uniknąć problemów z utratą jędrności skóry poprzez działanie tonizujące i nawilżające. Przywraca objętość,
- Organic Silicon 5% - Pomaga zabezpieczyć skórę przed nadmiernym wysuszeniem jej przez środowisko oraz kosmetyki. Stanowi barierę ochronną, drugą skórę, pełni funkcję wypełniacza zmarszczek



## stretch marks

krem na rozstępy / 200 ml

Produkt o silnym działaniu stymulującym regenerację komórek oraz zwartość tkanek. Poprawia zdolności samo naprawcze skóry oraz jej elastyczność. Idealny do walki z rozstępami powstałymi w trakcie ciąży, karmienia piersią, spowodowanymi otyłością lub zbyt szybką utratą wagi, szybkim wzrostem.

- Vanistryl 5% - Innowacyjny składnik pozwalający zwiększyć syntezę kolagenu i elastyny. Zawiera dużą liczbę związków aktywnych, które są przeznaczone do leczenia rozstępów, rozjaśniania ich i zapobieganiu powstawania nowych
- Collagen 2% - Główne białko tkanki łącznej, które oddziaływując na fibroblasty, stymuluje wzrost i tworzenie się nowego kolagenu w macierzy pozakomórkowej, pomaga osiągnąć wilgotność i gładkość skóry
- Organic Silicon 5% - Pomaga zabezpieczyć skórę przed nadmiernym wysuszeniem jej przez środowisko oraz kosmetyki. Stanowi barierę ochronną, drugą skórę, pełni funkcję wypełniacza zmarszczek



## cellulite

krem antycellulitowo-drenujący / 200 ml

Krem silnie antycellulitowy, stymuluje cyrkulację krwi, wspomaga drenaż nagromadzonych płynów. Innowacyjne połączenie składników aktywnych wyraźnie poprawia kondycję skóry, intensywnie podnosząc jej napięcie, eliminuje nagromadzony tłuszcz, jednocześnie działając drenująco, zmniejsza ilość nagromadzonej wody i zawartych w niej toksyn.

- Rhodosterol 2% - Pobudza spalanie tłuszczów, zmniejsza grubość tkanki tłuszczowej, likwiduje uczucie ciężkich nóg, przyspiesza krążenie krwi, napina skórę i sprawia, że jest bardziej elastyczna, jędrna i gładka
- Sculptosane 1% - Poprawa sprężystość, jędrność i elastyczność skóry
- Caffeine 4% - Optymalna do walki z cellulitem, wspomaga drenaż, detoksykuje i przyspiesza metabolizm, redukuje retencję płynów
- L-carnitine 0,5% - Stymuluje organizm do wykorzystywania tłuszczu, przyczyniając się do ich redukcji. Karnityna wykorzystywana jest w terapiach wyszczuplających jako składnik redukujący złoży tłuszczowe oraz składnik modelujący sylwetkę, chroni naczynia krwionośne, poprawia mikrocyrkulację i pobudza system limfatyczny. Wszystkie te cechy karnityny, czynią ją niezastąpioną w walce z cellulitem, sprzyjają redukcji obwodu obszarów poddawanych zabiegom oraz działają drenująco



## drain

krem intensywnie drenujący - retencja wody i ciężkie nogi / 120 ml

Krem intensywnie drenujący, Lekki, nietłusty, o żelowej formule ze specjalnymi składnikami aktywnymi o właściwościach drenujących i wzmacniających naczynia krwionośne, które pomagają poprawić mikrokrążenie oraz drenaż nadmiaru płynów. Dzięki swojemu odświeżającemu efektowi zapewniia odczuwalną poprawę samopoczucia. Odpowiedni do cellulitu wodnego, zatrzymywania wody i obrzęku nóg.

- Składniki aktywne: witamina E, palmitynian retinylu, oczar wirginijski, ruszczyk, kasztanowiec, winorośl właściwa, bluszcz pospolity, imbir, kurkuma, miłorząb japoński



## texture

krem odbudowujący / 200 ml

Intensywnie oddziałuje na poszczególne warstwy naskórka widocznie poprawiając wygląd skóry, pozostawiając ją gładką, nawilżoną, pełną blasku i jednolitą. Rekomendowany dla kobiet w okresie menopauzy, których skóra łączy się, jest przesuszona i wymaga ciągłego nawilżenia, kobiet w ciąży oraz karmiących jako kuracja odżywcza.

- Składniki aktywne: kwas glikolowy, olej ze słodkich migdałów, ekstrakt z owsa, Masło Shea, nagietek



## firming

krem liftingująco-ujędrniający / 200 ml

Poprawia strukturę oraz jędrność skóry. Jego główne składniki aktywne: kolagen i elastyna stymulują aktywność fibroblastów i syntezę kolagenu, wzmacniając tym samym komórki w głębszych warstwach skóry, poprawiając jej elastyczność, jędrność i nawilżenie.

- Collagen 0,5% - Główne białko tkanki łącznej, które oddziałując na fibroblasty, stymuluje wzrost i tworzenie się nowego kolagenu w macierzy pozakomórkowej, pomaga osiągnąć wilgotność i gładkość skóry
- Elastine 3% - Białko strukturalne, odpowiedzialne za elastyczność tkanek. Ma właściwości nawilżające i ochronne
- DMAE 0,5% - Dimetyloaminoetanol, jego naturalne komórki aminokwasowe są zdolne przeniknąć do wnętrza błony komórkowej, czyniąc ją wzmocnioną, pobudzoną i elastyczną
- Centella Asiatica 2% - Wygładza i poprawia elastyczność skóry. Wspomaga naturalny drenaż i daje uczucie „lekkich nóg”. Zapobiega powstawaniu rozstępów, stymuluje fibroblasty do produkcji kolagenu



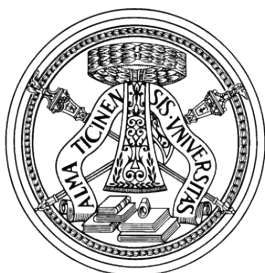
## lipolytic

krem intensywnie wyszczuplający / 200 ml

Krem intensywnie wyszczuplający działający z siłą dronów na okolice brzucha i ud z innowacyjnym systemem trans-portowania aktywnych składników COSMETIC DRONE™, który uwalnia substancje czynne bezpośrednio w adipocytach. Działa skutecznie tylko w tych miejscach, gdzie jest to konieczne, zapewniając zarówno maksimum efektywności oraz eliminując skutki uboczne. Skuteczność tego preparatu jest wynikiem symbiozy wyszczuplającego efektu oraz termooaktywnego składnika aktywnego - VBE, który przyspiesza podstawowy metabolizm tkanek i uaktywnia mikrokrążenie. Idealny do kształtowania i modelowania talii, brzucha, ud oraz pośladków. Zapewnia ukierunkowane i skuteczne działanie na miejscową otyłość oraz zlokalizowaną tkankę tłuszczową.

- Anti-cellulite\* COSMETIC DRONE™ : Aktywny składnik ostatniej generacji o unikalnym, selektywnym działaniu zwalczający problem zlokalizowanej tkanki tłuszczowej wyłącznie na wybranych obszarach ciała zamknięty w kapsule z biodegradowalnego materiału, stworzonej z wyjątkowego ekstraktu o wyszczuplającym i lipolitycznym działaniu. Działa 2,5 razy efektywniej niż kofeina
- Kofeina - Posiada zdolności do zapobiegania gromadzenia się komórek tłuszczowych i do wywoływania działania lipolitycznego, stymuluje degradację tłuszczu podczas lipolizy, hamując w ten sposób fosfodiesterazę. Ponadto pobudza mikrokrążenie i działa antyoksydacyjnie
- Karnityna - Zwiększa spalanie tkanki tłuszczowej oraz poprawia przemianę materii
- Fosfodylocholina - Stosowana w walce z miejscową otyłością, dzięki zdolności do solubilizacji tłuszczów, zmniejsza wielkość adipocytów. Przeciwdziała miejscowemu gromadzeniu się tłuszczu, jest dobrym nośnikiem pozwalającym na głębszą penetrację innych składników aktywnych
- Escyna - Mieszanka saponiny obecnej w nasionach i liściach kasztanowca z działaniem przeciwzapalnym i ochronno-naczyniowym
- Ekstrakt z Centella Asiatica - Działa antyoksydacyjne i drenująco, poprawia mikrokrążenie, stymuluje fibroblasty do produkcji nowego kolagenu
- VBE - Składnik termooaktywny o działaniu rozgrzewającym. Efekty odczuwalne są natychmiast po aplikacji i będą nasilały się przez kolejne 5 min.

## Subiektywna ocena skuteczności działania kosmetyku, tolerancji skóry i przyjemności z jego stosowania



Aby zagwarantować najwyższą jakość naszych produktów, AROSHA wybrała ETICHUB do przeprowadzenia rygorystycznych testów naukowych oraz testów skuteczności naszych produktów.

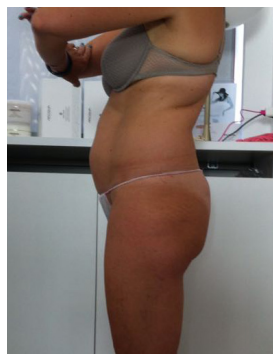
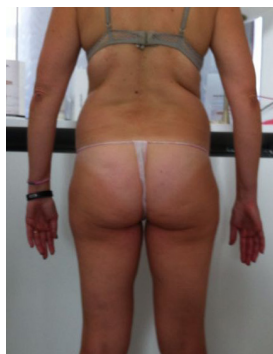
ETICHUB jest Akademickim Spin-off'em Uniwersytetu Pavia we Włoszech uznanym na poziomie międzynarodowym jako jeden z najbardziej rozpoznawalnych i wpływowych ośrodków badań i międzynarodowej certyfikacji kosmetycznej.

**Protokół badawczy:** W badaniu wzięło udział 100 wolontariuszy, w wieku od 30 do 60 lat. Zbadano działanie wybranego produktu, używanego raz dziennie w ciągu 28 dni. Preparat наносzono na suchą i czystą skórę, następnie przeprowadzano masaż kolistymi ruchami do całkowitego wchłonięcia. Wyniki zanotowano w przygotowanym uprzednio kwestionariuszu. Ostatnim etapem badania było udzielenie opinii odnośnie efektywności działania produktów przez testowanych wolontariuszy. Wybór preparatów następował po konsultacji z lekarzem.

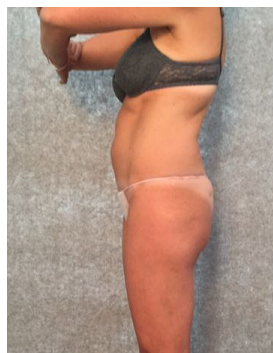
**Czas trwania badania:** 28 dni.



PRZED



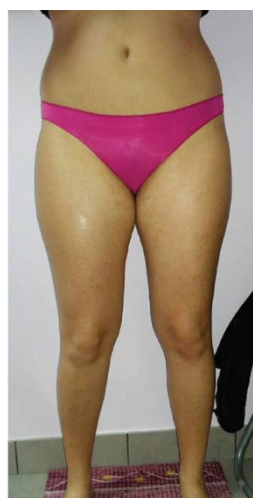
PO



PRZED

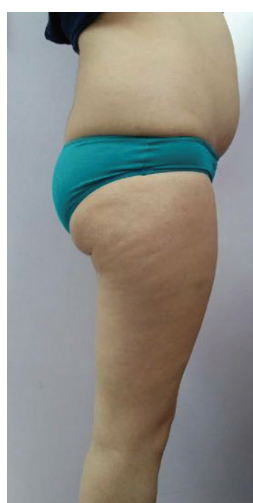


PO (1 zabiegu)



PRZED

PO (1 zabiegu - Oedemacel)



PRZED

PO (1 zabiegu - Oedemacel)

## cellulit detector

profesjonalna metoda wykrywania i klasyfikacji cellulitu



Termograficzny system kontaktowy, chroniony międzynarodowym patentem, który pozwala na wykrycie i sklasyfikowanie termicznych oznak cellulitu. Dzięki niemu można trafnie zlokalizować obszary, które wymagają większej uwagi i intensywniejszej pielęgnacji oraz wskazać pacjentkom za pomocą obiektywnego systemu, potrzebę poddania się leczeniu.

Specyfikacja:

- 1 płytka zimna dla temperatur 27,3° - 31,1° C
- 1 płytka gorąca dla temperatur 30,3° - 35,1° C
- Płytki wielokrotnego użytku
- Wbudowany termometr
- Instrukcja obsługi



## Arosha LX9

pressoterapia

Skuteczny system pressoterapii, poprawia krążenie krwi w organizmie i zmniejsza zastoje limfatyczne. Zapewnia doskonałe wyniki, pozwala wykonywać zabiegi na nogach, rękach i biodrach.



Specyfikacja:

- 4 programy zabiegowe
- 2 mankiety 4-komorowe na nogi, 4-komorowy pas na brzuch
- Ciśnienie od 10 do 180 mmHg
- Czas zabiegu od 5 do 90 minut
- Napłnienie/uszczelnienie pasów od 0 do 6 s
- Wymiary: 26 cm x 16 cm x 120 cm
- Waga: 2 kg

Protokoły zabiegowe na:

- cellulit włóknisty
- cellulit wodny
- wyszczuplanie
- drenaż limfatyczny
- detoks
- poprawa krążenia
- zabieg antystresowy
- masaż
- zimne dłonie i stopy
- gimnastyka



## Arosha Waveshape

ultradźwięki & elektrostymulacja

Unikalna, opatentowana kombinacja technologii ultradźwięków i elektrostymulacji do walki z cellulitem wielopostaciowym, retencją wody, zwiótnieniem skóry czy zastojami limfy i złoгами metabolicznymi.



Protokoły zabiegowe:

- lifting i ujędrnianie ciała
- modelowanie sylwetki
- lipolizy i redukcja tkanki tłuszczowej
- drenaż
- detoksykacja
- redukcja cellulitu
- stymulacja mięśni (bierna gimnastyka)
- poprawa mikrocyrkulacji
- przyspieszenie metabolizmu i dotlenienie

